

Ansprechperson

Tina Amlung

☎ 0152 02 87 48 81

✉ kita@suedwind-freiburg.de

Sprechzeiten:

Nach Vereinbarung



- ✓ *Kindertagesstätte*
- ✓ *guardería infantil*
- ✓ *daycare*
- ✓ *çocuk yuvası*
- ✓ *école maternelle*
- ✓ *детский сад*

أطفال نهائية ✓



Standort

- 📍 **Kita Südwind**
Lortzingschule
Lortzingstraße 1
79106 Freiburg

Geschäftsstelle & Verwaltung

- 📍 **Südwind Freiburg e.V.**
Faulerstraße 8
79098 Freiburg
- ☎ 0761 / 59 03 61-0
- ✉ info@suedwind-freiburg.de
- 🏠 www.suedwind-freiburg.de

KITA

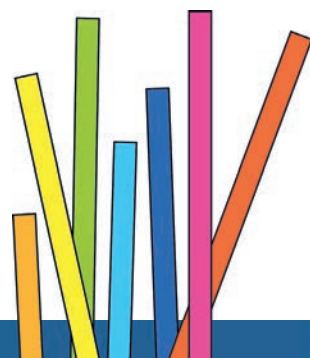
Südwind Freiburg e.V.

KITA Südwind

Das pädagogische Konzept orientiert sich an der von Südwind Freiburg e.V. seit Jahren erfolgreich praktizierten ganzheitlichen Förderung jedes einzelnen Kindes. Die enge Kooperation mit den Eltern, den umliegenden Kindergärten, der Frühförderstelle und der Schule ist die Basis für eine erfolgreiche Integrations- und Vorbereitungszeit.

Die pädagogischen Fachkräfte der Kita Südwind sind in das SCHUKS-Team eingebunden und nehmen regelmäßig an Fortbildungen und fachlichem Austausch teil. Für jedes Kind wird von Anfang an ein Logbuch geführt, um individuelle Entwicklungsfortschritte und den persönlichen Förderbedarf feststellen zu können.

Im Sinne der Grundwerte Freiheit, Gleichheit und Solidarität ist die Teilhabe der Kinder elementar. Tagesgestaltung, Regeln und Dienste werden mit den Kindern besprochen. Aus den Anregungen und Wünschen der Kinder können mehrwöchige Projekte entstehen.



Die Lerninhalte

- Sprachförderung & Kommunikation
- Soziales Handeln
- Vermittlung kultureller Regeln und Gepflogenheiten
- Kompetenzentwicklung und spielerische Vorbereitung auf die Grundschule
- Sinnesschulung & Förderung der Kreativität durch Musik, bildnerisches Gestalten, Tanz und Theater
- Gesundheit & Hygiene
- Achtsamer Umgang mit traumatisierenden Fluchterfahrungen

Der Tagesablauf

| | |
|-----------|---|
| 7:30 Uhr | Ankommen, Freispiel, individuelle Sprachförderung |
| 9:30 Uhr | Morgenkreis |
| 10:00 Uhr | Gemeinsames Frühstück |
| 10:30 Uhr | Gezielte Angebote (Bewegung, Kreativität, Musik, Sprache), Einzelförderung, Freispiel |
| 11:15 Uhr | Spielen im Freien, Spielplatz, Spaziergang |
| 12:30 Uhr | Abholzeit |

Das Angebot

Die Kita Südwind in den Räumen der Schulkindbetreuung (SCHUKS) in der Lortzingschule ist ein Betreuungsangebot für alle Kinder, unabhängig von Herkunft oder familiärer Situation. Qualifiziertes pädagogisches Fachpersonal, mit interkulturellem Wissen und Erfahrung im Umgang mit Kindern aus Familien mit Migrations- und Fluchterfahrung, wird durch Sprachförderkräfte, Praktikant*innen, Teilnehmende am Bundesfreiwilligendienst und Ehrenamtliche unterstützt.

Ziel ist es, die Kinder durch verschiedene Angebote und im freien Spiel mit anderen Kindern so zu fördern, dass sie sich in einer geschützten Kleingruppe von maximal 15 Kindern weiterentwickeln und gut auf die Schule vorbereiten können.

Betreuungszeiten

Montag bis Freitag 7:30 bis 12:30 Uhr

Kosten

Es gelten die städtischen Beiträge für Freiburger Kitas.

| | Beitrag pro Monat | Ermäßigter Beitrag |
|---------------------------|-------------------|--------------------|
| 1. Kind | 100 € | 75 € |
| 2. Kind | 60 € | 45 € |
| 3. Kind und jedes weitere | 45 € | 36 € |

- Personen mit geringem Einkommen und Leistungsbeziehende (ALG II, Wohngeld etc.) können einen Übernahme-Antrag stellen.
- Die Beitragsübernahme muss bei Südwind Freiburg e.V. in der Lortzingschule beantragt werden.
- Änderungen der wirtschaftlichen Verhältnisse müssen uns umgehend mitgeteilt werden.

