

## Ansprechpersonen



**Andrea Labor**  
Leitung, Verwaltung und Organisation  
☎ 0176 34 24 06 20  
✉ [schulkindbetreuung@suedwind-freiburg.de](mailto:schulkindbetreuung@suedwind-freiburg.de)



**Anna Koch**  
Pädagogische Leitung  
✉ [schulkindbetreuung@suedwind-freiburg.de](mailto:schulkindbetreuung@suedwind-freiburg.de)



### Schulkindbetreuung an der Lortzingschule

📍 **Lortzingschule**  
Lortzingstraße 1  
79106 Freiburg

### Geschäftsstelle & Verwaltung

📍 **Südwind Freiburg e.V.**  
Faulerstraße 8  
79098 Freiburg

☎ 0761 / 59 03 61-0

✉ [info@suedwind-freiburg.de](mailto:info@suedwind-freiburg.de)

🏠 [www.suedwind-freiburg.de](http://www.suedwind-freiburg.de)

## SCHUKS

Schulkindbetreuung  
an der Lortzingschule



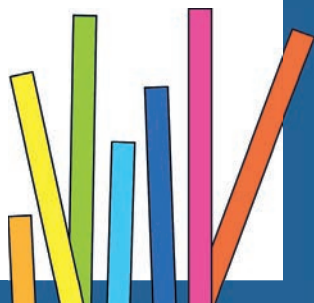
## Schulkindbetreuung

Bei SCHUKS, der Schulkindbetreuung von Südwind Freiburg e.V. an der Lortzingschule, haben alle Kinder – unabhängig von Herkunft oder Familiensituation – die Chance, über den Schulunterricht hinaus eine Betreuung nach ihren Bedürfnissen zu erhalten. Mit einer guten Mischung aus Lernen, Spielen, Verständnis und Humor gelingt den Betreuer\*innen der Zugang zu den Kindern.

Wir orientieren uns an den individuellen Möglichkeiten, entdecken Potenziale und geben Impulse für die Entwicklung jedes Kindes. So können die schulischen Leistungen gefördert und Lernstrategien eingeübt werden. Außerdem möchten wir die Neugier und Entdeckungsfreude Ihres Kindes wecken, seine Selbstständigkeit voranbringen und die Konfliktfähigkeit stärken.

Durch den ständigen Austausch mit Eltern, Lehrkräften und Schulleitung kann das Kind ausgewogen betreut werden. Besonders wichtig ist die enge Zusammenarbeit mit den Eltern. In regelmäßigen Abständen gibt es Elterngespräche und – wenn gewünscht – nehmen die Betreuungspersonen an Elternabenden in der Schule teil. Muttersprachliche Mitarbeitende unterstützen Eltern mit Zuwanderungsgeschichte.

Vor der endgültigen Anmeldung für die Schulkindbetreuung findet eine Informationsveranstaltung statt.



## Betreuungszeiten

Sie können Ihr Kind für den Zeitraum von 7:30 bis 18:00 Uhr in der Schulkindbetreuung anmelden.

Module	Zeitspanne	Betrag pro Monat	Geschwister pro Monat
Modul 1	* bis 13:00 Uhr	48 €	31 €
Modul 2	* bis 14:00 Uhr	64 €	41 €
Modul 3	* bis 17:00 Uhr	118 €	76 €
Modul 4	* bis 18:00 Uhr	134 €	86 €
Modul 5	14:00 – 17:00 Uhr	54 €	35 €
Modul 6	14:00 – 18:00 Uhr	70 €	45 €

### Ferienbetreuung

Modul 7*	8:00 - 14:00 Uhr	25 €	17 €
Modul 8*	8:00 - 17:00 Uhr	35 €	22 €
Modul 9**	8:00 - 14:00 Uhr	11 €	8 €
Modul 10**	8:00 - 17:00 Uhr	15 €	10 €

#### \*Modul 7 und 8:

Betreuung in den Herbstferien, Fasnachtsferien, Osterferien, 1. Woche Pfingstferien sowie 1. und 2. Woche Sommerferien

#### \*\*Modul 9 und 10:

Betreuung in den Herbstferien sowie 1. und 2. Woche Sommerferien

- Die Ferienmodule können nur in Verbindung mit Modul 1 bis 6 gebucht werden.
- Die Beiträge werden für 11 Monate im Jahr erhoben, der Monat August ist beitragsfrei.
- Personen mit geringem Einkommen und Leistungsbezieher (ALG II, Wohngeld etc.) können einen Übernahmeantrag stellen.
- Die Beitragsübernahme muss jährlich bei Südwind Freiburg e.V. in der Lortzingschule beantragt werden.
- Änderungen der wirtschaftlichen Verhältnisse müssen umgehend mitgeteilt werden.

## Tagesablauf

Die Kinder gehören einer Stammgruppe mit fester Bezugsperson und konstantem Raum an. Je nach Interesse und Bedürfnis ist ein Wechsel zu diversen Angeboten möglich.

### Bis 14:00 Uhr

haben die Kinder die Möglichkeit außerhalb der Unterrichtszeiten in den Betreuungsräumen und auf dem Schulhof verschiedene Angebote wie Basteln, Malen, Bauen und zahlreiche Aktivitäten im Außenbereich wahrzunehmen.

### In der Zeit von 12:00 bis 14:00 Uhr

können die Kinder ein warmes Mittagessen zu sich nehmen oder sie essen ihr mitgebrachtes Vesper in der Vespergruppe.

### Ab 14:00 Uhr

gehen die Kinder in ihre Stammgruppe, machen dort ihre Hausaufgaben sowie eine gemeinsame Teezeit.

### Ab 15:45 Uhr

beginnt die 2. Lernzeit bzw. die Teilnahme an Projektangeboten, AGs oder freiem Spiel.

### Ab 16:45 Uhr

treffen sich die Kinder wieder in ihrer Stammgruppe. Um 17:00 Uhr gehen sie alleine nach Hause oder werden an der Schule abgeholt. Das Abholen der Kinder ist nur zu unseren festgelegten Abholzeiten möglich.

